



Семинар-совещание

Агрострахование с господдержкой: предварительные итоги 2021 года и основные задачи на 2022 год

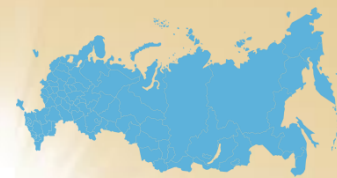
Президент НСА
Биждов Корней Даткович

Москва - Киров
30.03.2022

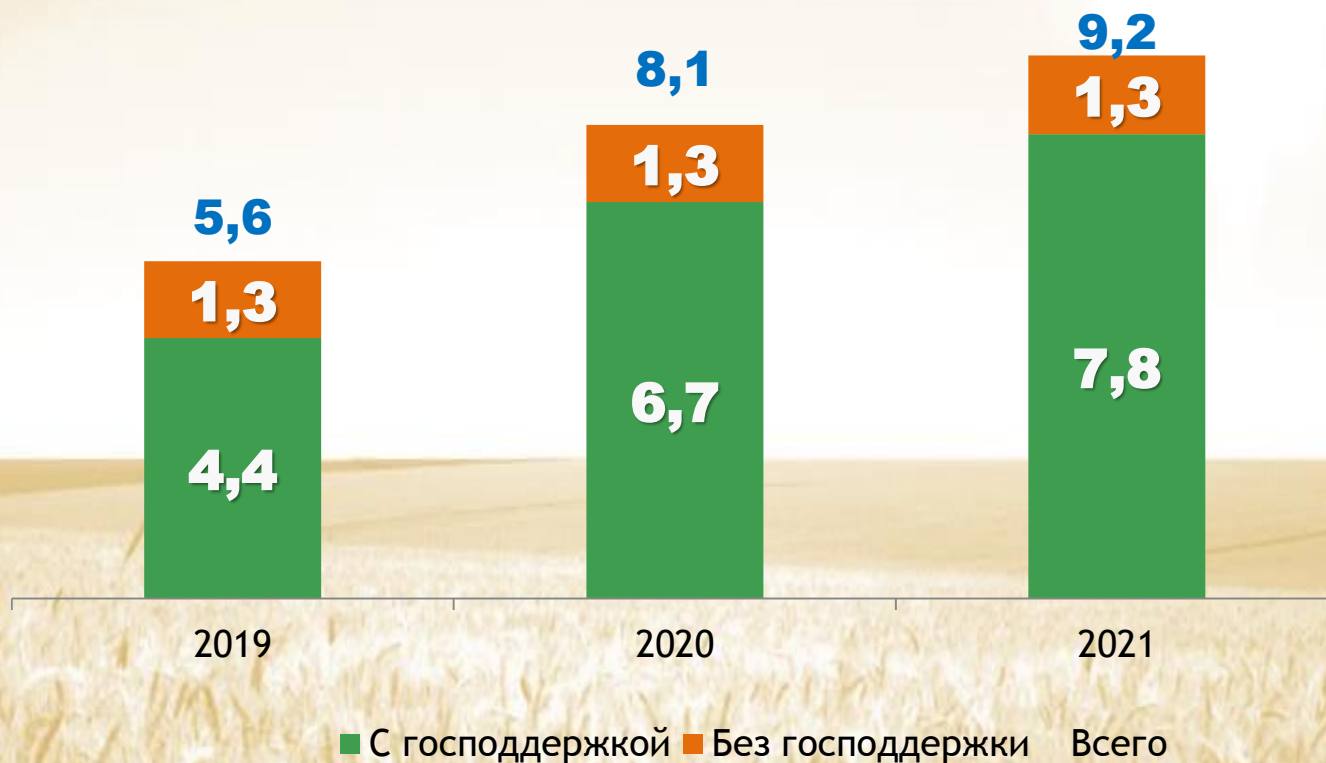


Агрострахование в РФ

Объем рынка, 2019-2021 гг.



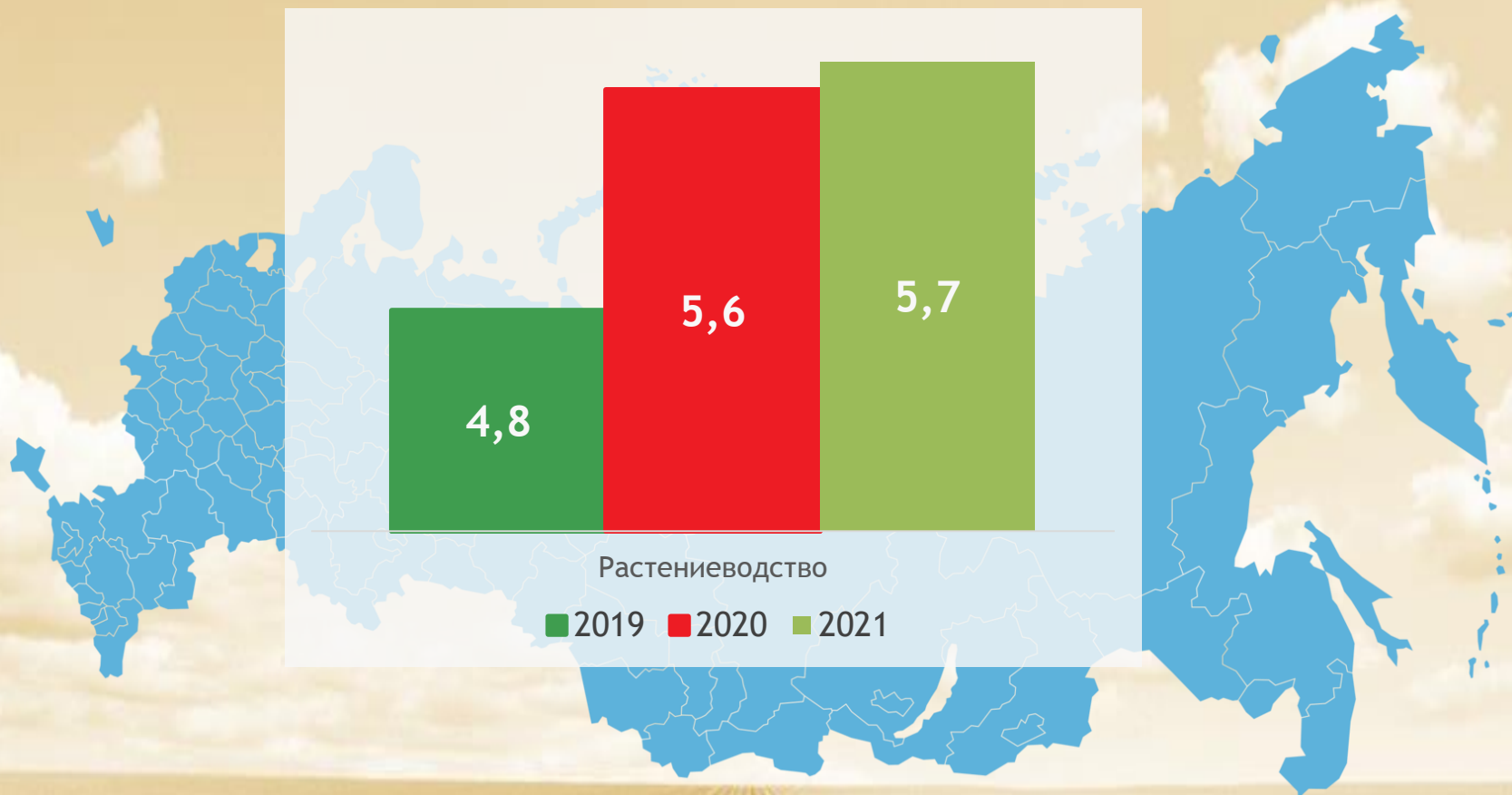
Премия по договорам страхования *, млрд руб



- ✓ Развитие агрострахования, **2021/2020**:
 - объем рынка (все направления): **9,2 млрд.** рублей
 - Прирост страховой премии: **+14%**

Развитие агрострахования с господдержкой в РФ

Страхование с/х культур, 2019-2021



В 2021 г. сохраняется позитивная динамика:

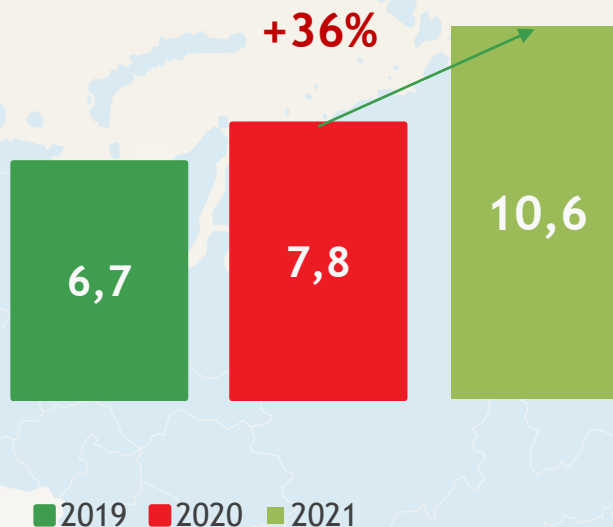
- застраховано **5,7 млн га**
- прирост застрахованной **посевной площади: +1%**

Развитие агрострахования с господдержкой в РФ

Страхование с/х животных, 2019-2021



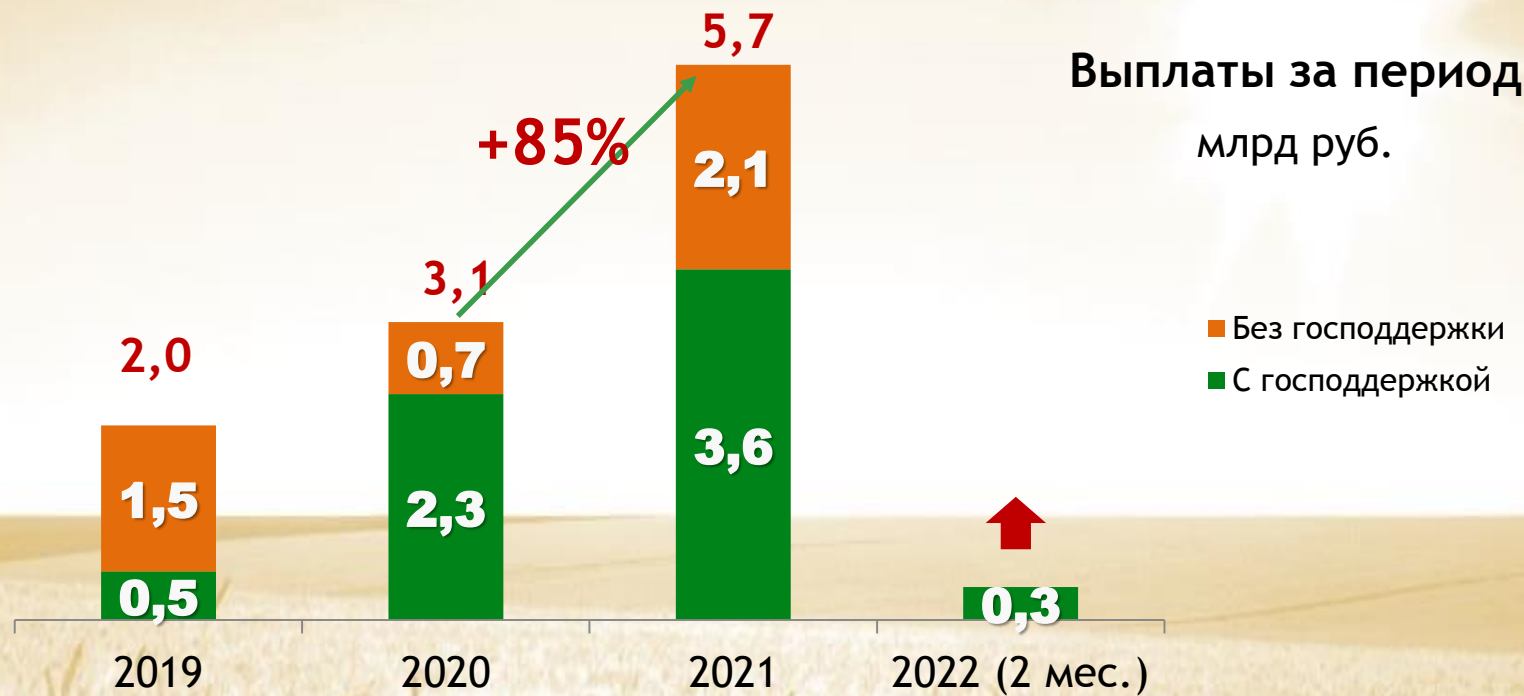
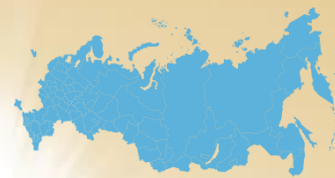
Застраховано, млн. усл. голов



В 2021 г. сохраняется выраженная позитивная динамика:

- застраховано **10,6 млн усл. голов**
- прирост застрахованного **поголовья: +36%** (к 2020 г.)

Страховые выплаты, РФ Агрострахование (все направления), 2019-2021 гг.

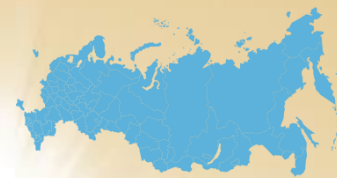


В 2021 г. отмечается резкий рост выплат:

- Страховые компании выплатили аграриям по страхованию сельхозрисков **5,7 млрд рублей**, что на **85%** превышает выплаты за **2020 г.**
- Выплаты совершены в **59** регионах РФ
- За **первые 2 месяца 2022 г.** выплачено **341 млн руб.** (договоры с господдержкой)



Страховые выплаты в регионах РФ 2021 г., агрострахование с господдержкой



ТОП-15 регионов по объему страховых выплат

№	Регион	Выплаты за 2021 г., млн руб.	
1	Ставропольский край	1 346,6	
2	Самарская область	393,9	ПФО
3	Воронежская область	296,9	
4	Брянская область	273,9	
5	Республика Татарстан	200,4	
6	Республика Мордовия	138,7	ПФО
7	Тамбовская область	87,6	
8	Пермский край	84,6	ПФО
9	Курская область	80,3	
10	Республика Башкортостан	77,8	
11	Оренбургская область	73,0	ПФО
12	Саратовская область	71,7	ПФО
13	Астраханская область	58,1	
14	Ростовская область	53,4	
15	Орловская область	44,5	
	Всего, РФ	3 529,3	

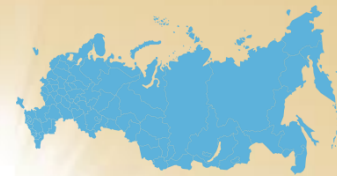
Распределение
выплат по
сегментам:

Страхование
урожая:
**3,1 млрд.
руб.**

Страхование
животных:
**379 млн
руб.**

Страхование
рыбы:
**58 млн
руб.**

5 регионов
относятся к
ПФО



Примеры крупных страховых выплат (1 хозяйство) 2021 г., РФ, агрострахование (все направления)

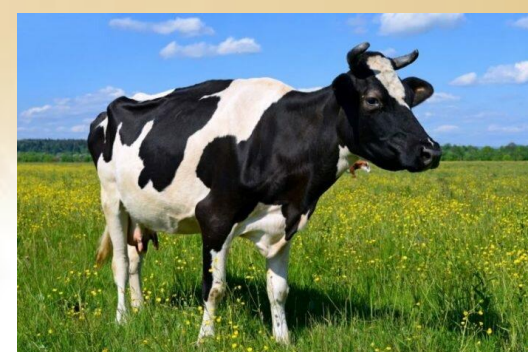
НСА

Регион	Объект страхования	Страховая выплата, млн. руб.
Псковская область	АЧС	539
Воронежская область	Пшеница озимая	195
Курская область	АЧС	90
Ставропольский край	Пшеница озимая	87
Брянская область	Пастеррелез КРС	86
Ставропольский край	Пшеница озимая	74
Ставропольский край	Пшеница озимая	71
Самарская область	Подсолнечник на зерно	70
Астраханская область	Осетровые виды рыб	58
Ставропольский край	Пшеница озимая	50
Ростовская область	Подсолнечник на зерно	37

Рекорд!

- ✓ Крупнейшие выплаты осуществили компании-члены НСА: «РСХБ-Страхование», «Росгосстрах», «АльфаСтрахование», «Авангард-Гарант», ВСК, «Согласие» и другие.
- ✓ Выплата по АЧС в адрес ООО «Идаванг» (Псковская обл., «РСХБ-Страхование») стала крупнейшей в истории страхования животноводства в РФ и защитила интересы крупного инвестора.

Страхование с/х животных в ПФО 2021



№	Регион	Застраховано, тыс. усл. голов	Охват
1	Пензенская область	326	80%
2	Республика Мордовия	248	39%
3	Республика Башкортостан	232	28%
4	Республика Татарстан	197	16%
5	Пермский край	183	47%
6	Удмуртская Республика	174	35%
7	Кировская область	88	27%
8	Чувашская Республика	80	38%
9	Нижегородская область	68	15%
10	Оренбургская область	56	12%
11	Республика Марий Эл	39	10%
12	Ульяновская область	37	31%
13	Саратовская область	33	11%
14	Самарская область	30	15%
	Приволжский ФО	1 790	28%

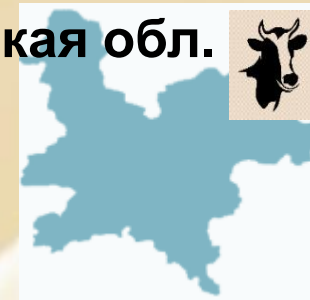
Охват страхованием
промышленного
поголовья в ПФО:

28%

✓ **Кировская область**
по охвату поголовья
страхованием
находится на
средних позициях в
ПФО (охват – **27%**
поголовья)

Развитие агрострахования с господдержкой, Кировская обл.

Страхование с/х животных, 2019-2021



За 3 года
застрахованное
поголовье
увеличилось
в **8** раз

Особенность региона:
распространено
страхование личного
поголовья (более
800 договоров
страхования без ГП)

В 2021 г. :

- застраховано **88 тыс. усл. голов**
- **21 тыс.** голов КРС, **1,2 млн** голов птицы, **144,6 тыс. голов свиней**
- Договоры страхования заключали компании «АльфаСтрахование», «РСХБ-Страхование»

Страхование рисков растениеводства ПФО, 2021



	Регион	Застрахованная площадь, всего	Охват
1	Оренбургская область	332	8%
2	Республика Мордовия	268	35%
3	Республика Татарстан	264	9%
4	Самарская область	196	9%
5	Саратовская область	152	4%
6	Республика Башкортостан	130	5%
7	Пермский край	101	14%
8	Нижегородская область	45	4%
9	Чувашская Республика	25	5%
10	Ульяновская область	25	2%
11	Пензенская область	8	1%
12	Удмуртская Республика	5	1%
13	Кировская область	3	0,3%
14	Республика Марий Эл	-	-
	Приволжский ФО	1 554	6%

Охват страхованием
посевов в ПФО:

6%

Кировская область:
охват

1%

- ✓ Страхование преимущественно зерновых культур – овес, рожь, пшеница, ячмень
- ✓ Договоры страхования заключала компания «РСХБ-Страхование»

Основные реализованные риски в АПК Кировской обл. 2012-2021 (данные НСА)



Доля от страховых выплат, %



- Главные «традиционные» риски для растениеводства области: **переувлажнение почвы, вымерзание**
- Эти риски стали причинами ЧС в 2017, 2018, 2019 гг.
- **В 2021 г. режим ЧС был объявлен в 14 районах** Кировской области по причине **засухи**. Оценка ущерба (МСХ Кировской области) – около **70 млн руб.** (прямые затраты).
- *Последствия засухи: отгрузка зерновых сократилась на 13,3%, картофеля – 26,8%.*

Изменения в закон № 260-ФЗ

«О государственной поддержке в сфере сельскохозяйственного страхования...»

Изменения в ФЗ № 260 существенно расширят диапазон предлагаемых страховых программ

1

Страхование нового риска - «**объявление ЧС** на территории субъекта РФ».

2

Увеличение субсидирования страховой премии с **50% до 80%** для малых и средних СХТП

3

Отдельные требования к страховым организациям, страхующим риск «объявления ЧС»

4

Создание отдельного **фонда** компенсационных выплат **для риска «объявление ЧС»**

5

Внедрение **дополнительных страховых программ**

Основные цели и преимущества предлагаемых изменений:

1

В части страхования нового риска - «**объявление ЧС на территории субъекта РФ**».

1. Значительное **снижение затрат агрария** (в 5-6 раз по сравнению с мультирисковой программой)
2. **Экономия средств бюджета** (за счет замещения выплат при ЧС на страховые)
3. Максимально возможный **упрощенный механизм урегулирования убытка, короткие сроки получения страховой выплаты** (нет привязки к формам 2-фермер/29-СХ)
5. **Снижение расходов страховщика** на сопровождение договора и урегулирование убытков

2

В части внедрения дополнительных страховых программ

Предоставление возможности **разработки страховых программ**, отвечающих требованиям аграриев отдельных отраслей или регионов, например:
- страхование доходов; - страхование качества; - индексное страхование и т.д.



НСА

Готовность СК НСА к страхованию урожая на случай ЧС

Требованиям постановления
Правительства РФ к страховщикам ЧС
соответствуют 11 страховых компаний:

РСХБ-Страхование
АльфаСтрахование
Росгосстрах
Согласие
ВСК
Сбербанк Страхование
Согаз
Ингосстрах
Энергогарант
Ресо-Гарантия
МАКС

Выразили
намерение
страховать
весеннюю
посевную по
рisku ЧС

Филиалы и представительства СК НСА в
субъектах РФ (данные ЦБ)

№	Страховая компания	Количество субъектов
1	АО "АльфаСтрахование"	82
2	АО СК "РСХБ-Страхование"	73
3	ООО "СК "Согласие"	80
4	ООО СК "Сбербанк страхование"	81
5	ПАО СК "Росгосстрах"	82
6	САО "ВСК"	79



Вся методологическая база по страхованию
ЧС утверждена, в т. ч.:

- ✓ Правила страхования с приложениями;
- ✓ Единая методика расчета тарифов;
- ✓ Иная страховая документация.

**Страхование по ЧС доступно
аграриям в каждом субъекте РФ**



НСА

Спасибо за внимание!

Тел: +7 (495) 782-04-99
Запросы СМИ: pr@naai.ru

Всегда актуальная информация о деятельности НСА
на www.naai.ru